

REGIONE DEL VENETO



ULSS 1
DOLOMITI

Prevenzione e controllo delle malattie trasmesse da zecche

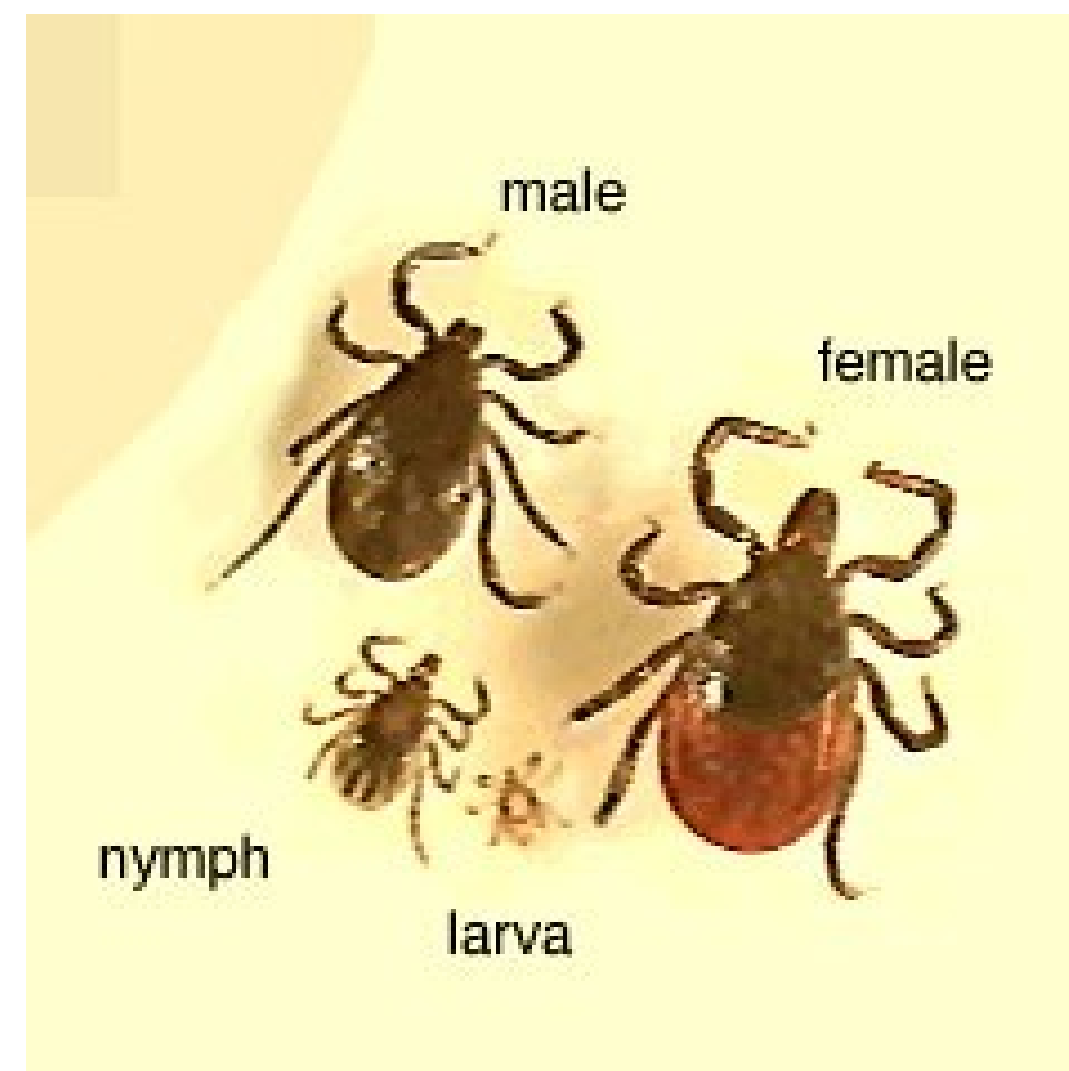
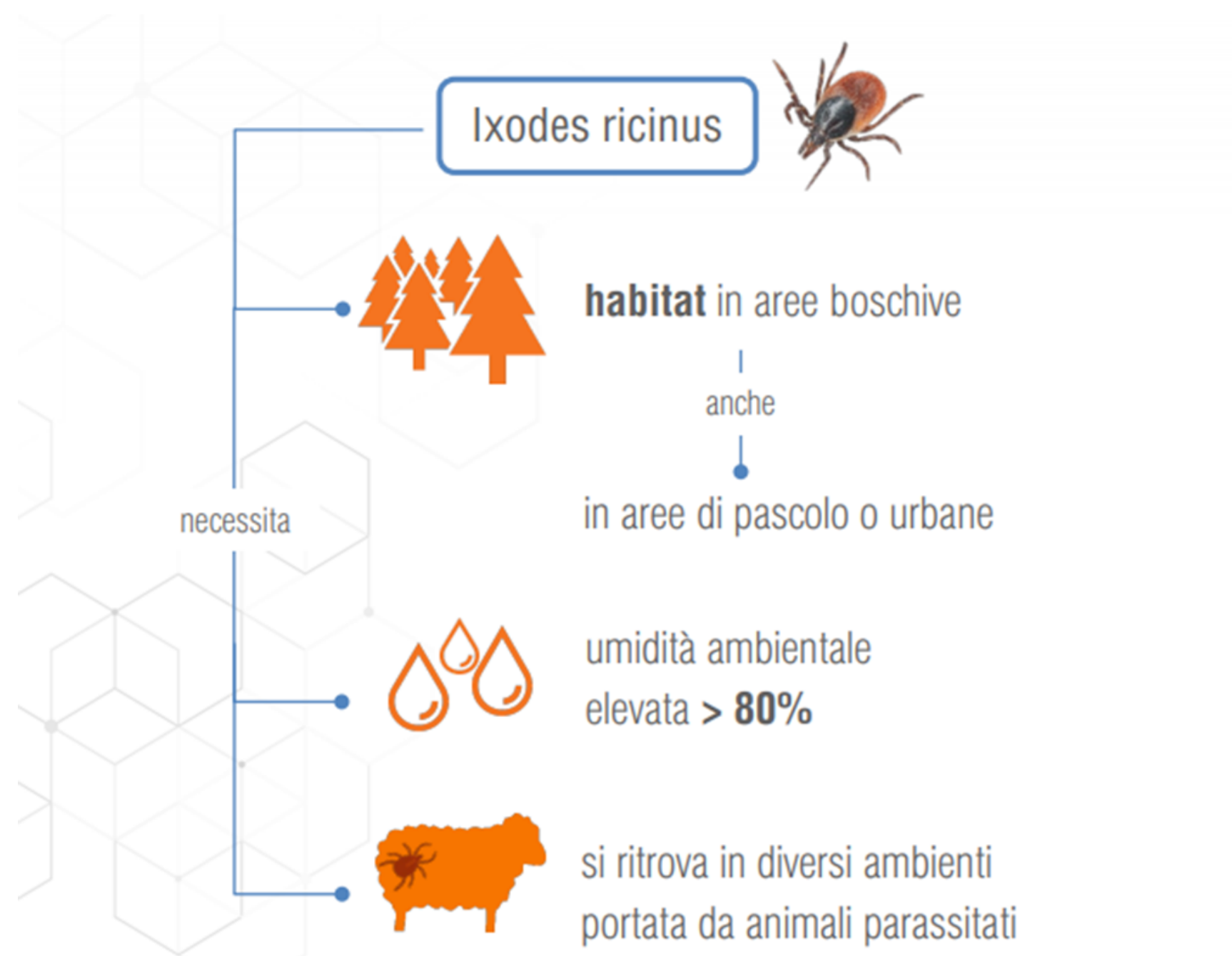


**Punto stampa
7 giugno 2023**



Le zecche nel territorio Ulss Dolomiti

Ixodes ricinus





Principali malattie trasmesse da zecche

Malattia di Lyme

Stadio di sviluppo della zecca	Prevalenza Borrelia ssp
Larve	/
Ninfe	2,6%
Adulti	10%

Patogeni in *Ixodes ricinus* in provincia di Belluno 2011-2017

Encefalite trasmessa da zecca (TBE) afferente alle Arbovirosi

Zecca	Prevalenza TBE virus
<i>Ixodes ricinus</i> in Nord-est Italia 2006-2008	2,1%



Malattia di Lyme (Borreliosi di Lyme)

esordio dopo 1-3 settimane dalla puntura della zecca

MALATTIA TRIFASICA:

- **FASE PRECOCE LOCALIZZATA**
eritema migrante nella zona della puntura
- **FASE PRECOCE DISSEMINATA**
brividi, cefalea, rigidità nucale, dolori muscolo articolari
- **FASE TARDIVA**
artrite, alterazioni cerebrali e nervose





TBE: quadro clinico

esordio dopo 4-28 gg dalla puntura della zecca (media 8 gg)

MALATTIA BIFASICA:

- **PRIMA FASE: VIREMICA**
febbre, affaticamento, malessere, cefalea e artralgie
- **SECONDA FASE: MANIFESTAZIONI NEUROLOGICHE**
dalla meningite lieve alla encefalite grave, mielite, paralisi flaccida acuta





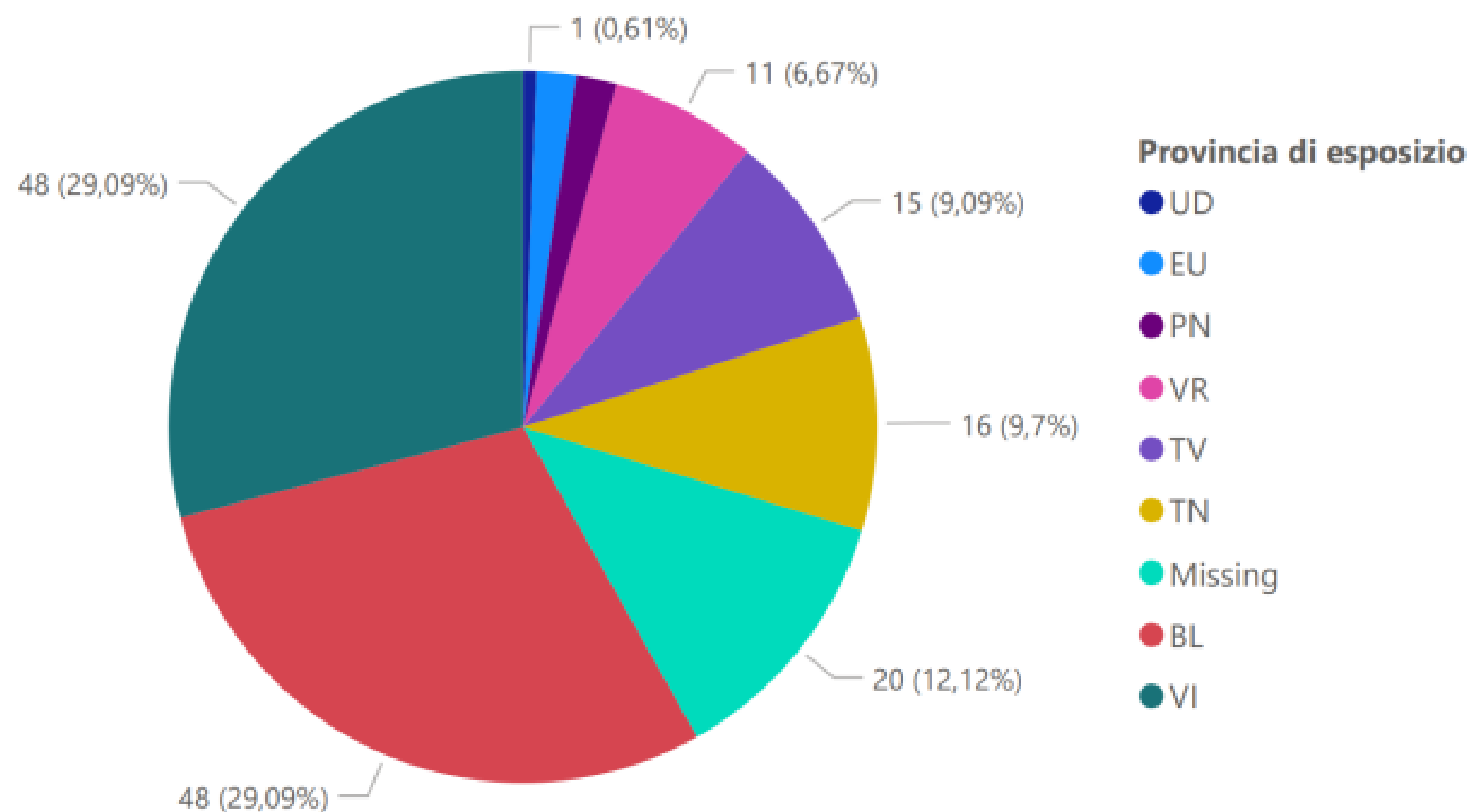
TBE: diagnosi e terapia

- **RM cerebrale:** anomalie nel 18% in caso di lesioni cerebrali
- **EEG:** anormale nel 77% dei casi
- **LIQUOR e sangue:** IgM positive
- **mortalità:** 8% per il sottotipo Siberiano
1-2% per il sottotipo Europeo occidentale
- **bambini** prognosi migliore rispetto agli adulti
- dopo l'encefalite, metà dei pazienti mostrano **sintomi fino a 6-12 mesi,**
con grave compromissione nel 30% dei casi

Terapia antinfiammatoria e di supporto

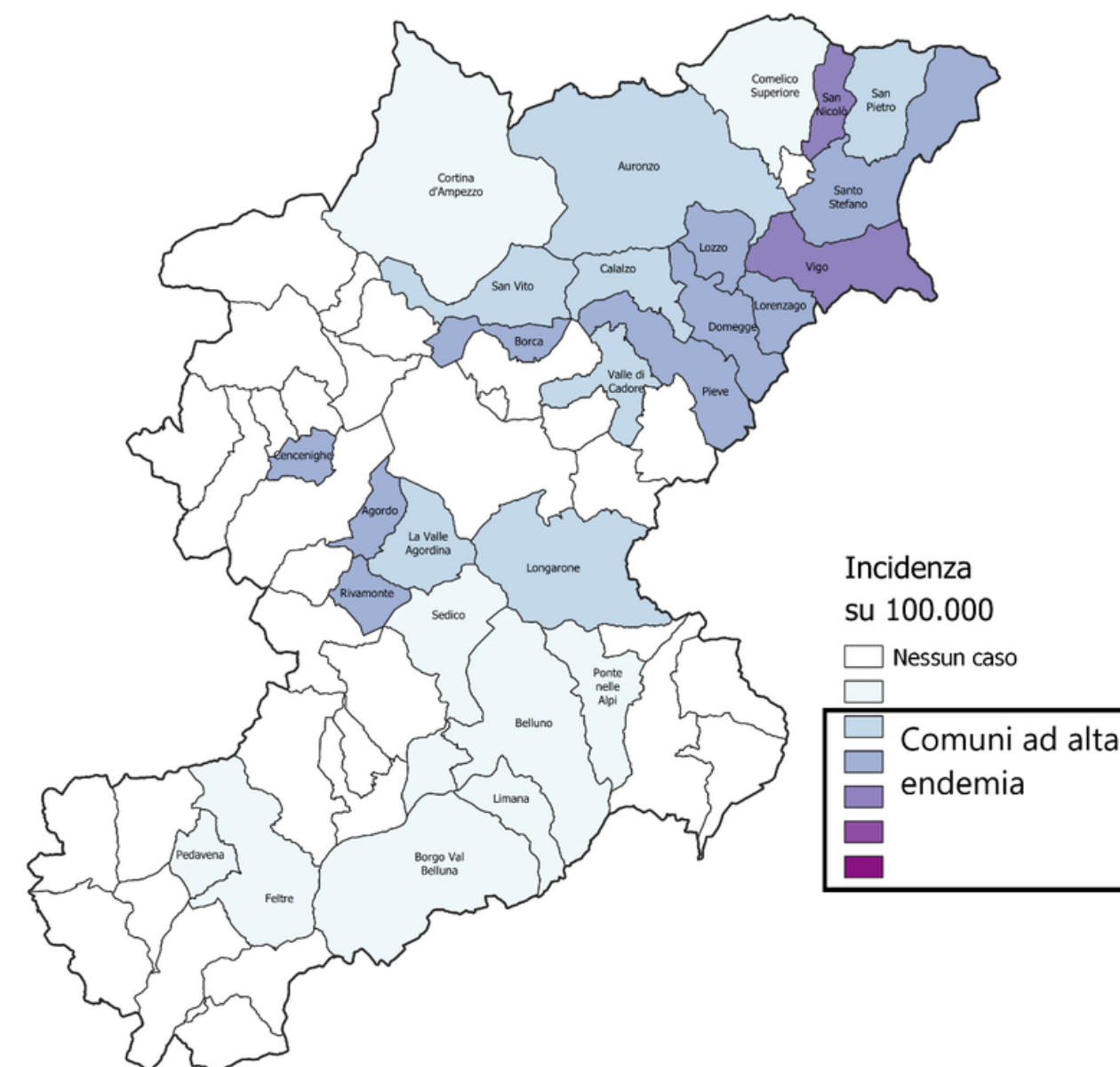


Epidemiologia della TBE



Distribuzione della casistica TBE per provincia di esposizione nel quinquennio 2018-2022

Fonte: Report regionale Arbovirosi 2020-2022



Incidenza per comune

Fonte: Servizio di Epidemiologia Ulss 1 Dolomiti

Casi diagnosticati in Ulss Dolomiti - anno 2023: 4



Prevenzione generale

- ✓ **Abiti protettivi di colore chiaro**
- ✓ **Restare sui sentieri durante le escursioni**
- ✓ **Utilizzo repellenti**
- ✓ **Attento controllo visivo di cute e indumenti a fine escursione**
- ✓ **Rimozione della zecca quanto prima (solo prevenzione M. di Lyme)**
 - ✓ **Non applicare sostanze** (alcol, vaselina, ecc.)
 - ✓ **Estrazione con trazione perpendicolare con pinzetta senza schiacciare il corpo della zecca** (non preoccuparsi se rimane in sede il rostro)





La vaccinazione anti TBE

- **Ciclo vaccinale:** 0, 1-3 mesi, 6-12 mesi, richiami
- **Gratuita per i residenti in provincia di Belluno** (DGRV 612/19)
- **Numero vaccinazioni** somministrate in Ulss Dolomiti per anno:

ANNO	PRIME DOSI	TOTALE DOSI
2016	1.446	4.083
2017	1.461	5.323
2018	2.463	6.797
2019	5.942	13.729
2020	8.886	24.995
2021	1.498	11.588
2022	6.326	18.678
TOTALE	28.022	85.193

→ *introduzione gratuit *

→ *avvio drive-in vaccinali*



REGIONE DEL VENETO



ULSS 1
DOLOMITI

La vaccinazione anti TBE

Come accedere alla vaccinazione:

prenotazione sul sito

www.aulss1.veneto.it





Il mio cane e le zecche: antiparassitari

Antiparassitari per il cane:

- **Repellenti:** evitano la puntura da zecca
- **Parassitocidi:** uccidono la zecca solo quando ha effettuato il pasto di sangue contenente il principio attivo. UTILI NEL CASO LA REPELLENZA DOVESSE FALLIRE

La maggior parte degli antiparassitari agisce nei confronti di più parassiti (pulci, zecche, parassiti intestinali, acari, filarie...)

La scelta del prodotto deve essere valutata dal medico veterinario, che terrà conto della localizzazione geografica, lo stile di vita, l'età, la razza (alcune molecole sono tossiche per alcuni tipi di razze) e la presenza di eventuali patologie concomitanti.





Il mio cane e le zecche: principi attivi

La maggior parte dei prodotti in commercio esercita **azione repellente e insetticida** (combina più principi attivi che agiscono sinergicamente):

- **Collari:** la maggior parte dei collari garantisce un'efficacia di circa 6 mesi di durata
- **Prodotti spot-on (fiale):** generalmente applicati mensilmente.
No bagno nei 5 giorni precedenti e nei 3 successivi al trattamento.
- **Spray**
- **Pastiglie:** principi attivi appartenenti alla famiglia delle Isoxazoline - Afoxolaner, Sarolaner, Fluralaner, Lotilaner.
La frequenza di somministrazione può essere mensile o trimestrale.
Questi prodotti hanno azione SOLO INSETTICIDA, NON REPELLENTE

REGIONE DEL VENETO



ULSS 1
DOLOMITI

Informazioni aggiuntive

**Per ulteriori
approfondimenti:**



<https://www.aulss1.veneto.it/service/arbovirosi/>